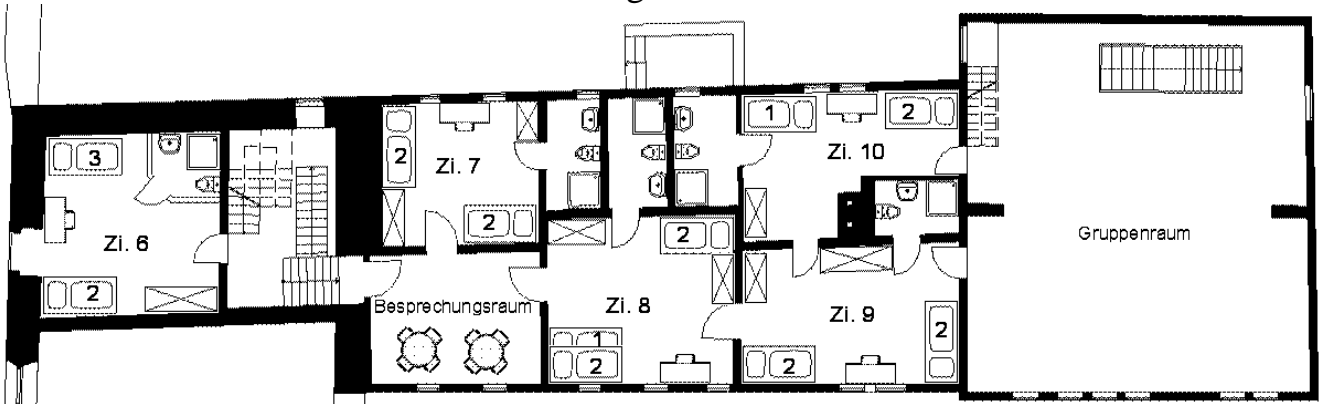


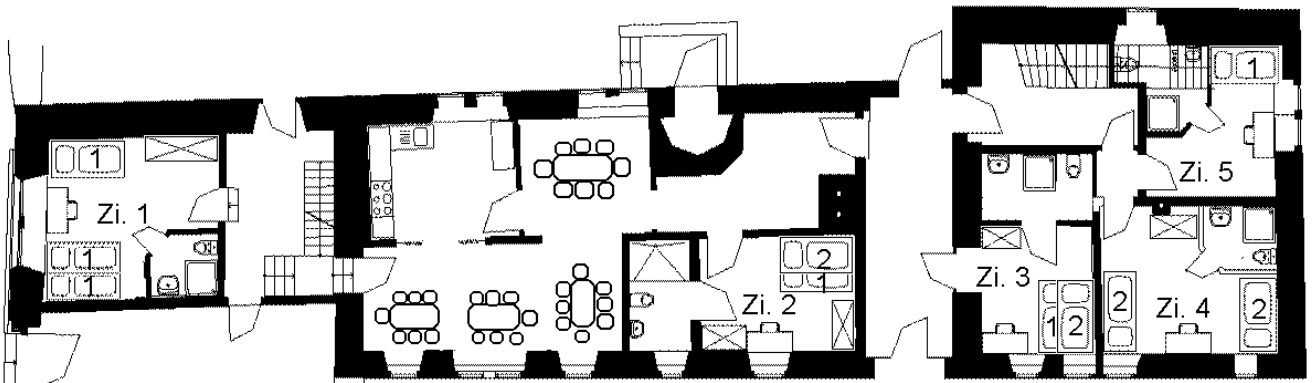
Grundrisse und Zimmerpläne

Grundriss des Haus Knorr

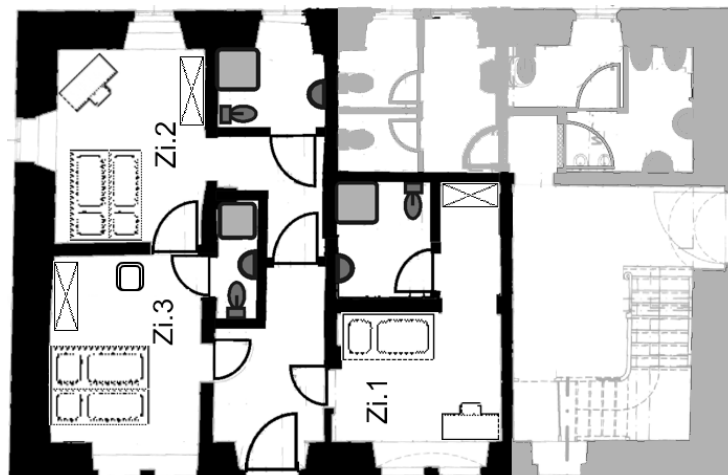
Obergeschoss:



Erdgeschoss:

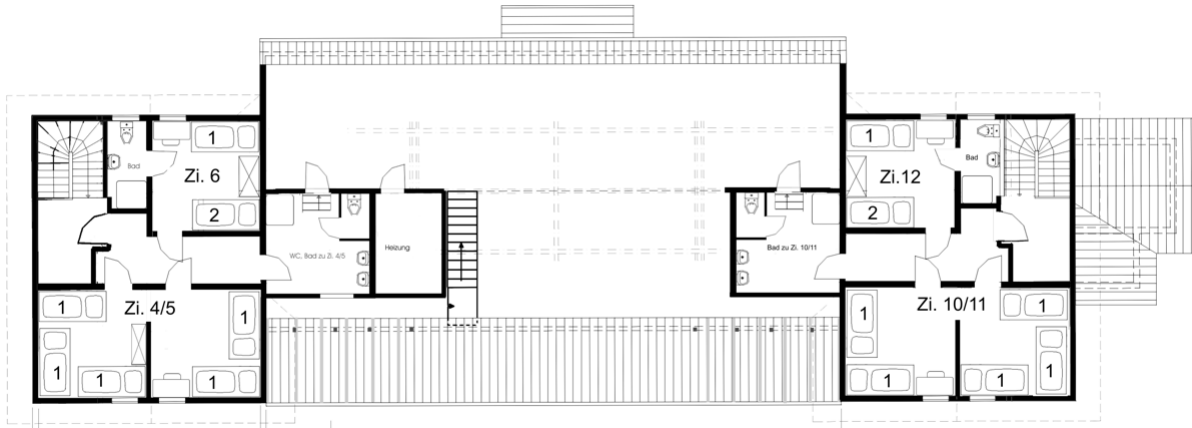


Grundriss des Zimmerbereichs der Priorei:

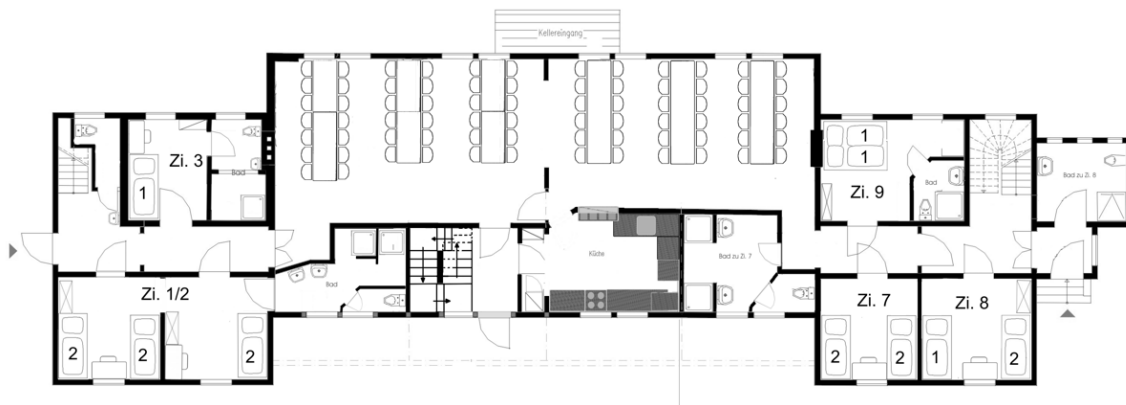


Grundriss des Haus Moritz

Obergeschoss:



Erdgeschoss:



In der Pilgerherberge

gibt es ein Einzelzimmer und einen Gemeinschaftsschlafraum. Dieser besteht aus einem Doppelbett mit darüber angebrachtem Einzelbett sowie einer „Liegewiese“ für bis zu 6 Personen.

Die auf den nächsten beiden Seiten folgenden Belegungspläne können Sie auch auseinanderschnippeln und an die Zimmertüren kleben (Bitte mit Tesafilm, nicht mit Reißzwecken!)

Haus Knorr Erdgeschoss, alle mit Bad:

1: (3 Plätze – davon 2 im Doppelbett):

2: (3 Plätze, davon 2 im Doppelbett, 1 Stock-
oberbett, rollstuhlgerechtes Bad):

3: (3 Plätze, davon 2 im Doppelbett, 1 Stock-
oberbett, rollstuhlgerechtes Bad):

4: (4 Plätze in zwei Stockbetten, bedingt
rollstuhlgerecht):

5: (1 Platz, Betreuer, Bettlänge nur 1,90m):

Haus Knorr Obergeschoss, alle mit Bad:

6: (5 Plätze, davon je 3 und 2 übereinander):

7: (4 Plätze in zwei Stockbetten):

8: (5 Plätze, davon 2 im Doppelbett, 2 Stock-
Oberbetten):

9: (4 Plätze in zwei Stockbetten):

10: (3 Plätze, davon 2 im Stockbett):

Am südlichen Treppenaufgang: Zi. 1, 6, 7, 8

Am nördlichen Aufgang: Zi. 3, 4, 5, 9, 10

Zimmer 2 liegt dazwischen

Die Fenster von Zimmer 1 (EG) und 6 (OG) liegen
zur öffentlichen Straße hin.

Haus Moritz Westflügel:

1&2: (EG) (6 Pl. in 3 Stockbetten, Bad en suite):

3: (EG) (Bad en suite, rolligeeignet, Allergikerzimmer):

4&5: (OG) (5 Plätze, eig. Bad nebenan):

6: (OG) (3 Pl., davon 2 im Stockbett., Bad en suite):

Haus Moritz Ostflügel:

7: (EG) (4 Plätze in 2 Stockbetten, eig. Bad nebenan):

8: (EG) (3 Plätze, davon 2 im Stockbett, eig. Bad nebenan):

9: (EG) (2 Plätze im Doppelbett, Bad en suite):

10&11: (OG) (5 Pl., eig. Bad nebenan):

12: (OG) (3 Pl., davon 2 im Stockbett, Bad en suite):

Priorei EG

Priorei Zi. 1 (1Pl., mit Bad en suite)

Priorei Zi. 2 (Doppel-Hochbett!, Bad en suite)

Priorei Zi. 3 (Doppelbett, mit Bad en suite)

Pilgerherberge

Herberge, Liegewiese:

Doppelbett:

Einzelbett über Doppelbett:

Herberge und Zimmer teilen sich ein Bad

Einzelzimmer
